

**ПРОГРАММА «ЭНЕРГОФОРМА УШПУ»
Версия 2.3.0**

Изменение 1

Руководство по установке

2024

Установка и запуск

Системные требования

Программа “Энергоформа УППУ” работает под операционными системами MS Windows 2000, XP, Vista, Windows 7, Windows 8, Windows 10 (32-х и 64-х разрядная архитектура) (операционная система должна обеспечивать поддержку кириллицы).

Для работы программы рекомендуется использовать компьютер следующей конфигурации:

- процессор Pentium III 700 МГц или более мощный;
- не менее 256 МБ ОЗУ;
- не менее 3 МБ дискового пространства для установки программы; дополнительно не менее 20 МБ, если в операционной системе не установлен специализированный пакет библиотек Microsoft .NET Framework версии 4.0);
- видеоадаптер с поддержкой разрешения 1024x768;
- CD-ROM (для установки программы);
- мышь или аналогичное устройство;
- 2 свободных COM-порта (RS-232); преобразователь интерфейса Ethernet – RS-232;
- дополнительный COM-порт (RS-232) при наличии функции опроса параметров окружающей среды;
- сетевой адаптер Ethernet с разъёмом RJ-45 для подключения устройства ПТНЧ или преобразователя интерфейса Ethernet – RS-232.

Для более комфортной работы может потребоваться более мощный компьютер.

Устройство ПТНЧ может быть подключено к Ethernet-интерфейсу ПК через коммутационное оборудование локальной сети или непосредственно к Ethernet-интерфейсу ПК с помощью сетевого кабеля с перекрёстной разводкой.

Для одновременной работы с несколькими устройствами ПТНЧ необходимо обеспечить их подключение к локальной сети с помощью коммутационного оборудования (коммутаторов).

Внимание! Если на ПК установлена версия программы более ранняя, чем версия 1.2.0, то рекомендуется перед установкой текущей версии самостоятельно удалить установленный вариант, после чего выполнить установку обновления.

Внимание! Протокол с результатами поверки создается программой в формате MS Excel и MS Word. В связи с этим для формирования файлов с результатами поверки и их просмотра требуется обязательная установка на ПК приложений MS Excel и MS Word из пакета MS Office. Также результаты поверки могут быть сохранены на жёсткий диск в отдельный файл собственного формата, при этом установка приложений MS Excel и MS Word на ПК не требуется.

Внимание! При работе в операционных системах Windows Vista, Windows 7, Windows 8, Windows 10 необходимо выполнить отключение службы контроля безопасности учетных записей Windows UAC (User Account Control). Процедура отключения UAC описана в приложении данного описания.

Установка

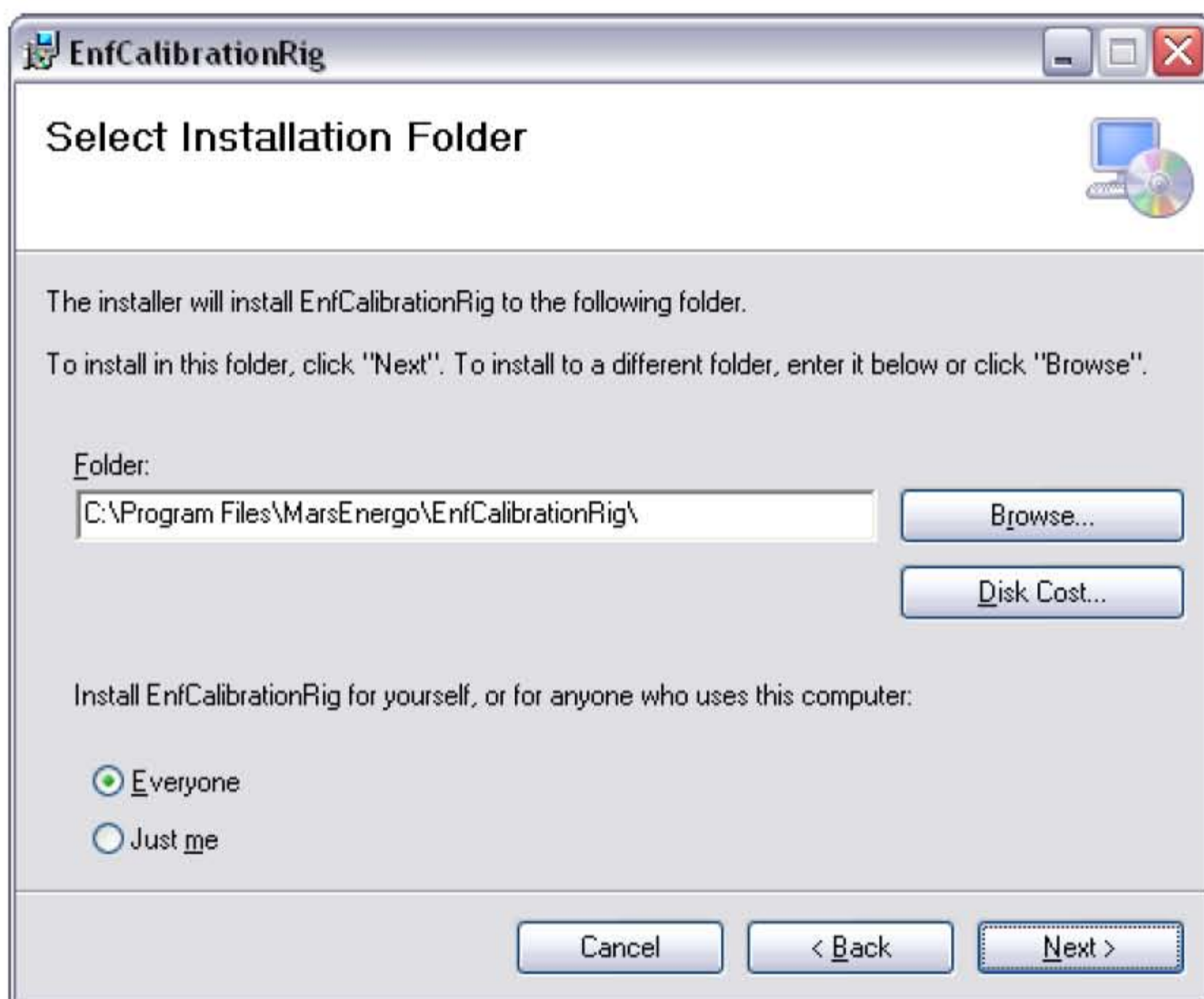
1. Вставьте установочный компакт-диск с дистрибутивом в дисковод для компакт-дисков.
2. Завершите все работающие приложения Windows и запустите программу **setup.exe** с установочного компакт-диска.

3. В начале установки производится поиск установленных библиотек Microsoft .NET framework версии 4.0. Если набор библиотек не будет обнаружен, мастер предложит Вам выполнить их установку. В данном случае следует согласиться, иначе установка будет прекращена. После установки библиотек Microsoft.NET framework версии 4.0 возможно потребуется перезагрузка ПК.

3. Следуйте указаниям программы установки. Программа установки реализована в виде “Мастера” (“Wizard”), т.е. последовательно предлагает ряд окон диалога. В процессе установки пользователь может нажать кнопку <Далее> для перехода к следующему диалогу, кнопку <Вернуть> для возврата к предыдущему диалогу и может отказаться от установки с помощью кнопки <Отмена>.



В процессе установки будет запрошено имя пользователя, название организации и путь для установки программного продукта. По умолчанию установка производится в каталог "C:\Program Files\MarsEnergо\EnfCalibrationRig\".



По окончании установки в меню Пуск будет создан ярлык для запуска программы "C:\Program Files\MarsEnergo\EnfCalibrationRig\" и иконка на рабочем столе.

Запуск

Программу “Энергоформа УППУ” можно запустить тремя способами:

1. через любой файл-менеджер для Windows из каталога, куда была установлена программа (по умолчанию C:\ProgramFiles\MarsEnerg\EnfCalibrationRig\), необходимо открыть файл “EnfCalibrationRig.exe”,
2. на рабочем столе щелкнуть дважды мышью по ярлыку “EnfCalibrationRig”,
3. в меню “Пуск” выбрать "ProgramFiles\MarsEnerg\EnfCalibrationRig\EnfCalibrationRig".

Удаление

Для удаления программного продукта необходимо войти в “Панель управления” Windows, далее выбрать пункт “Установка и удаление программ”, в списке установленных программ выбрать удаление программы “EnfCalibrationRig”. Программа удаления, как и программа установки, реализована в виде “Мастера”.