



МАРС ЭНЕРГО
ПРИБОРЫ ДЛЯ ЭЛЕКТРОЭНЕРГЕТИКИ

www.mars-energo.ru

Энергия становится видимой

199034, Россия, Санкт-Петербург,
В.О., 13-я линия, д. 6-8, литер А
Тел.: (812) 327 21 11, 8 800 333 10 51
E-mail: mail@mars-energo.ru

Программно-аппаратный комплекс калибровки и поверки СИ

МЭ-Сервис

для установки «УППУ-МЭ 3.1КМ»

Назначение

Программно-аппаратный комплекс, работающий под управлением ПО «Энергоформа УППУ» вер. 17025.1, производит калибровку (поверку):

- однофазных и трехфазных счетчиков и преобразователей активной, реактивной, полной электрической мощности и энергии;
- СИ промышленной частоты, действующих значений напряжения и тока, фазовых углов и коэффициента мощности.

Особенности

Комплекс расширяет возможности поверочной установки «УППУ-МЭ 3.1КМ»:

- автоматическое формирование протоколов в соответствии с ГОСТ ИСО/МЭК 17025-2009, включая в них данные об условиях окружающей среды (температура, давление, влажность), при которых проводилась калибровка (поверка), а также точное время и дату;
- автоматическое определение погрешности суточного хода часов поверяемых СИ с точностью ± 1 мс (по заказу).



- ПО «Энергоформа УППУ» вер. 17025.1

- Установка поверочная универсальная «УППУ-МЭ 3.1КМ»



- Измеритель параметров микроклимата



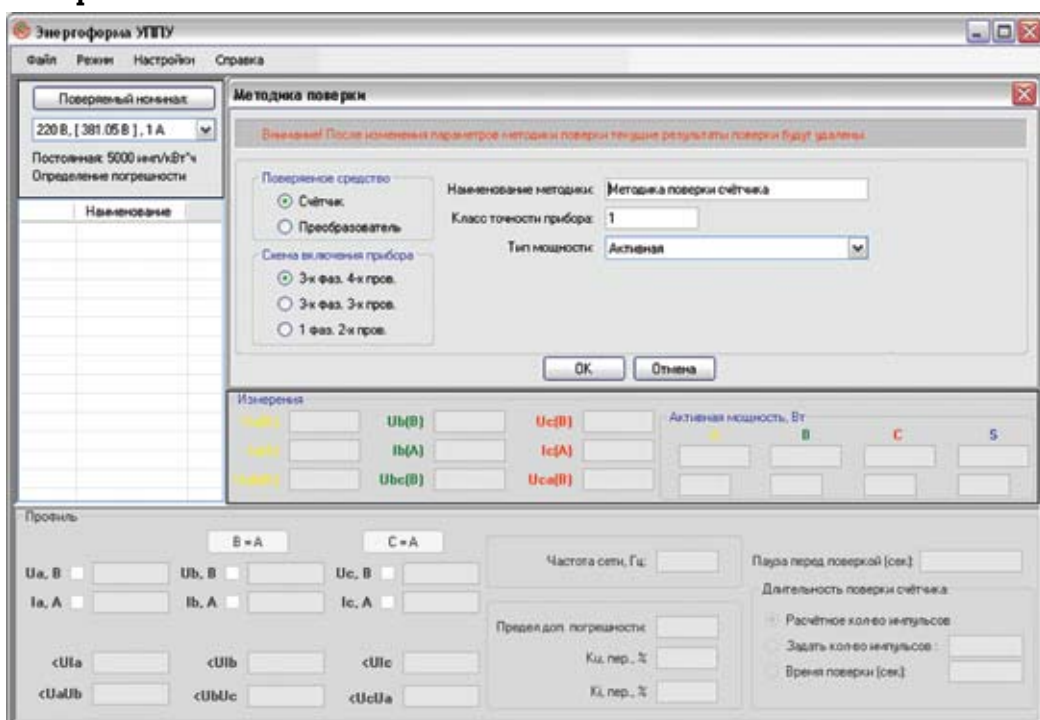
Функции ПО

ПО «Энергоформа УППУ» вер. 17025.1 позволяет:

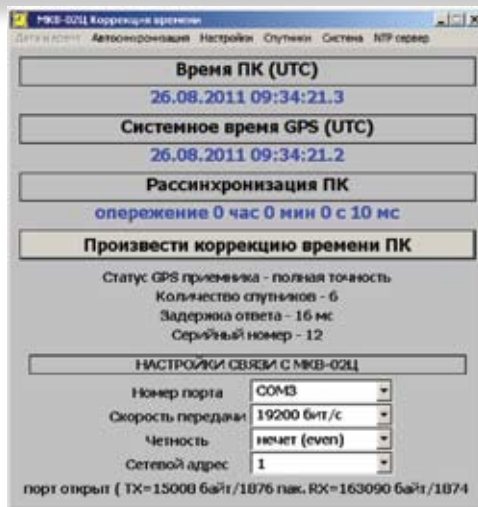
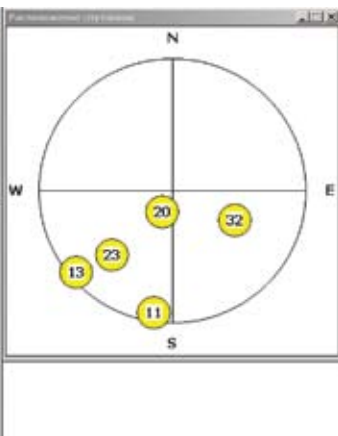
- считывать из эталонного прибора «Энергомонитор 3.1XX» результаты измерений через последовательный интерфейс USB;
- создавать протоколы поверки средств измерений (счетчиков) электрической энергии, которые могут быть выведены на печать или сохранены в файле на жестком диске;
- создавать и редактировать базу данных поверяемых СИ и методики поверки;
- экспортировать таблицу с результатами поверки в MS Excel, MS Word;
- синхронизировать часы ПК с UTC;
- вычислять погрешность часов поверяемых СИ (опция);
- получать и протоколировать данные об условиях окружающей среды в соответствии с ГОСТ ИСО/МЭК 17025-2009.

Интерфейс пользователя построен на основе стандартной модели Windows.

Поверка



Синхронизация



Результаты поверки

Тип мощности: активная.													
№ п.т.	U[a], В	U[b], В	U[c], В	I[a], А	I[b], А	I[c], А	Kp[a]	Kp[b]	Kp[c]	P, Вт	Погр., %	Доп. погр.	
1	239.7545	239.6464	239.7683	9.989228	9.976494	9.984948	0.999 C	0.999 L	0.999 L	7179.838	-0.1167	0.5	
2	239.7472	239.6671	239.7756	9.989439	9.979223	9.985179	0.499 L	0.499 L	0.500 L	3690.270	-0.5318	0.5	*
3	149.8779	149.8531	149.8910	4.995034	4.992333	4.993457	0.999 C	0.999 L	0.999 L	2245.231	-0.1823	0.5	
4	149.8879	149.8531	149.8910	4.995019	4.992205	4.993406	0.498 L	0.5 L	0.500 L	1122.645	-0.1367	0.5	